

SKRUBER AMONIAKU

- Zapobieganie osadzaniu soli amonowych w analizatorach
- Łatwa wymiana złoża
- Wizualny wskaźnik zużycia

Skruber firmy Perma Pure został zaprojektowany w celu usuwania amoniaku ze strumienia gazu. Zapobiega tworzeniu się zatorów w analizatorach powstających z osadów soli amonowych.

Amoniak to bardzo reaktywny gaz. Stosuje się go jako dodatek do gazów kominowych. Obniża zawartość tlenków azotu poprzez konwersję NOx do azotu i wody (reakcja DeNOx). Jeśli jest obecny w próbkach gazowych, łatwo reaguje z innymi związkami takimi jak dwutlenek siarki tworząc sole amonowe. Sól ta posiada relatywnie niską temperaturę wrzenia, stąd w kominie oraz wężu grzewczym obecna jest w stanie gazowym. Po schłodzeniu w czasie przejścia przez osuszacz przechodzi w stan stały osadzając się na osuszaczu lub analizatorze. Z tego powodu instalacja skrubera wewnątrz naszych systemów zapobiega ich uszkodzeniom.

ZASADA DZIAŁANIA

Skruber amoniaku firmy Perma Pure składa się z obudowy polisulfonowej (model AS-200-08-PS) lub ze stali nierdzewnej (model AS-200-08-SS), wypełnionej kwasem fosforowym z kulkami ceramicznymi. Wersje skrubera z grzaniem (AS-200-08-PSH i AS-200-08-SSH) są szczególnie popularne w systemach monitoringu emisji gazów.

W reakcji zobojętniania amoniaku kwasem fosforowym powstaje fosforan amonu. Związek ten nawet w podwyższonych temperaturach jest stały co powoduje jego natychmiastowe wytrącanie jako widoczny osad. Kiedy osad obejmuje 75% długości skrubera, wymagana jest wymiana opakowania urządzenia na świeży.

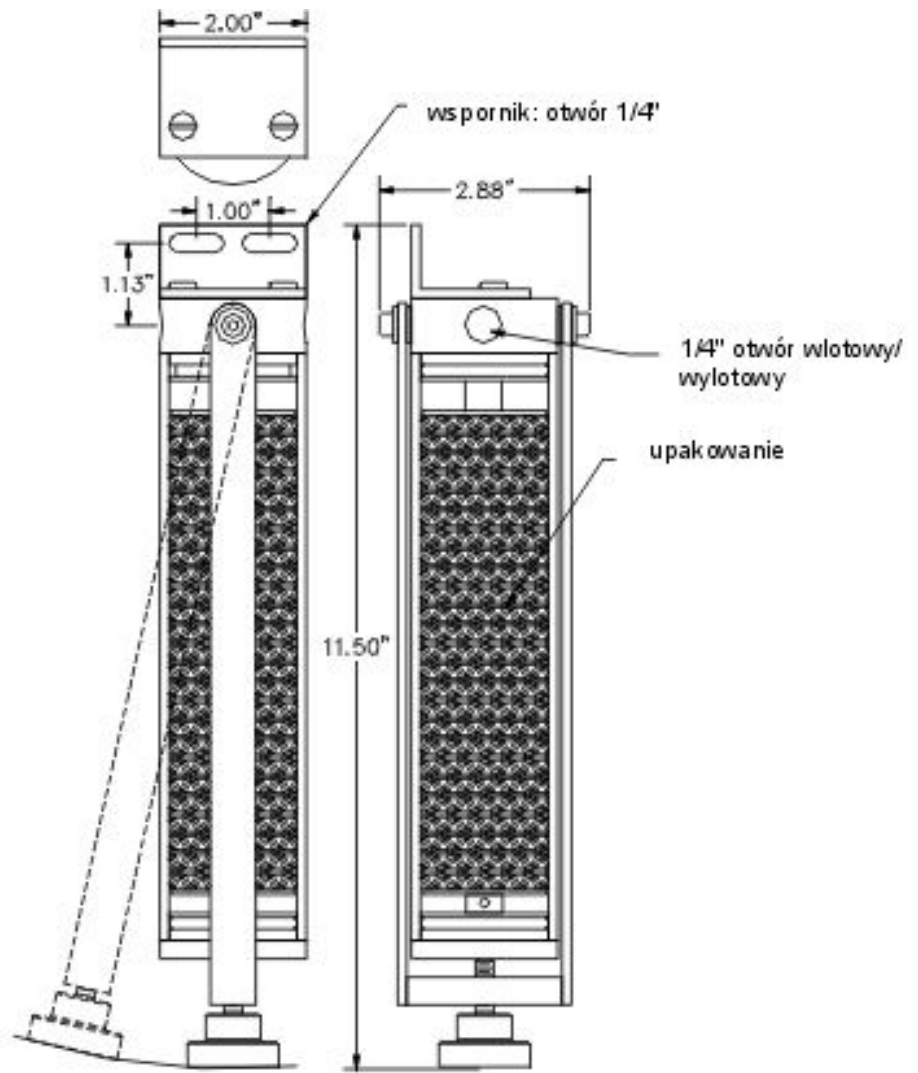
Przedział czasowy pomiędzy kolejnymi regeneracjami opakowania zależy od stężeń amoniaku w próbkach gazowych oraz poziomu przepływu. Testy przy przepływie 1l/min i stężeniu amoniaku 1ppm wykazały żywotność złoża na 30 000 godzin.



PERMA PURE INC.

WYMIANA ZŁOŻA SKRUBERA

Skruber amoniaku został zaprojektowany do wmontowania go w tor próby gazowej. W celu wymiany opakowania obudowa może zostać zdemontowana i usunięta bez konieczności użycia narzędzi. Po odkręceniu śruby skrzydełkowej mocowanej na dnie urządzenia, kabłąk podtrzymujący obudowę można zdemontować (patrz rysunek). Komorę wypełnioną złożem wyjmuje się. Zużyte opakowanie po usunięciu wymienia się na nowe. Obudowę mocuje się w kabłąk i przykręca.



SKRUBER AMONIAKU SPECYFIKACJA:

Max. Ciśnienie:

30 psig dla polisulfonu
100 psig dla stali
nierdzewnej

Maksymalna temperatura:

125°C

(200°C ze sworzniem
zamiast śruby skrzydełkowej)

Rys. 1 – Skruber amoniaku

Numer katalogowy	Opis	
AS-200-08-PS	Stal nierdzewna góra i dół	Z polisulfonową powłoką
AS-200-08-PSH	Stal nierdzewna góra i dół	Z polisulfonową powłoką, koszulka grzejna 230V, 30W
AS-200-08-SS	Stal nierdzewna góra i dół	Z powłoką ze stali nierdzewnej
AS-200-08-SSH	Stal nierdzewna góra i dół	Z powłoką ze stali nierdzewnej, koszulka grzejna 230V, 30W
AS-200-08-E*	Komplet reagentów na 3 napełnienia	Absorbent do napełnienia
AS-200-08-EB*	Komplet reagentów na 15 napełnień	Absorbent do napełnienia

***UWAGA :** reagent AS-200-08-E i AS-200-08-EB zawiera kwas fosforowy, który jest substancją żrącą.

Zachowaj ostrożność podczas wymiany. Używaj rękawic oraz okularów ochronnych.

Wersje skrubera z koszulką grzejną będą gorące! Odłącz zasilanie od koszulki grzejnej przed wymianą absorbentu!

Atut Sp. z o.o.

ul. B. Prusa 8; 20-064 LUBLIN

tel./fax: 081 740 33 45

e-mail: info@atut.lublin.pl www.atut.lublin.pl